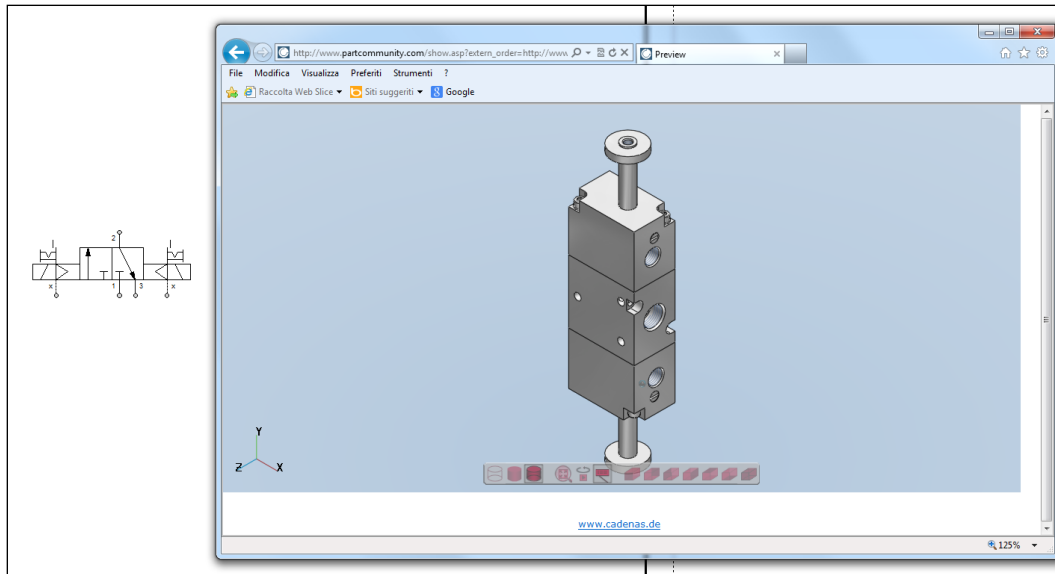
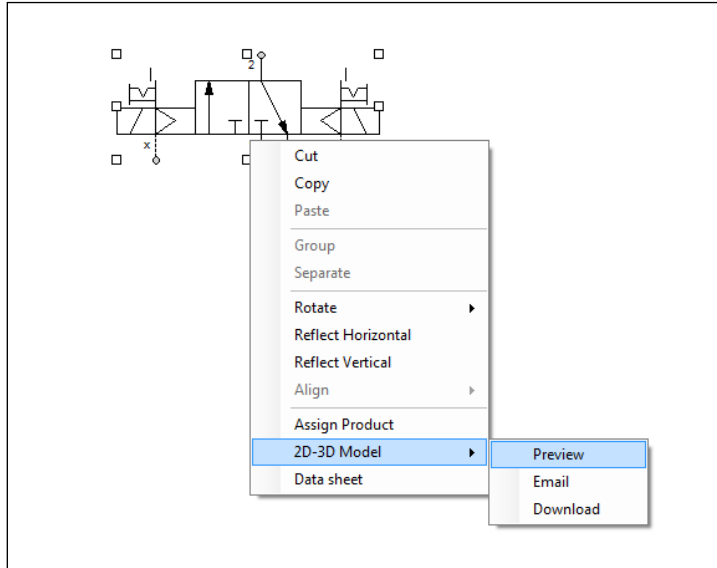


## Możliwość powiązania z biblioteką modeli 3D produktów

[W celu wyświetlenia/pobierania modelu konieczne jest przypisanie produktu oraz połączenie z Internetem]



Wybierz symbol produktu, wybierz funkcję menu poprzez kliknięcie prawym przyciskiem



W ten sposób otrzymujemy dostęp do następujących opcji:

- **preview** – podgląd modeli 3D
- **e-mail** – otrzymywanie modeli 3D poprzez wiadomości email
- **download** – możliwość natychmiastowego poboru modeli

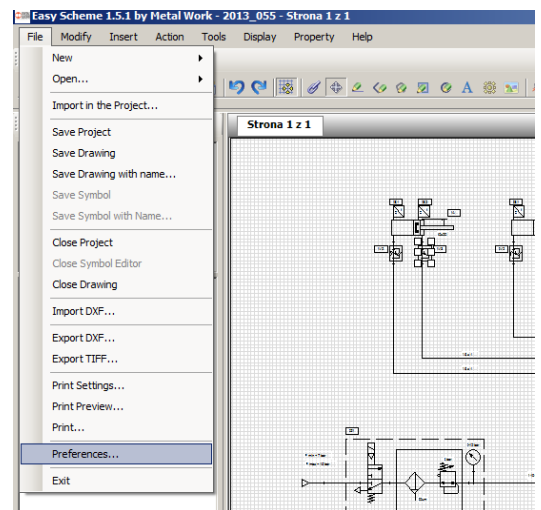
Funkcja dostępna jest także z poziomu zestawienia produktów [Part List]:

Pos.	Code	Description	Designation	Quantity	Notes	2D-3D Model	Data sheet
1	0227301500	Blind end-plate HDM		1			
2	0227301201	End-plate HDM kit 1-25D		1			
3	7072030110	HDM electropneumatic valve, 5/2 bistable, with unions for ø6 pipe and monostable manual control, voltage 24 VDC		1			
4	7072030110	HDM electropneumatic valve, 5/2 bistable, with unions for ø6 pipe and monostable manual control, voltage 24 VDC		1			
5	7072030110	HDM electropneumatic valve, 5/2 bistable, with unions for ø6 pipe and monostable manual control, voltage 24 VDC		1			
6	W0970530054	High capacity silencer MW SFE coupling 3/8"		1			
7	W0970530054	High capacity silencer MW SFE coupling 3/8"		1			

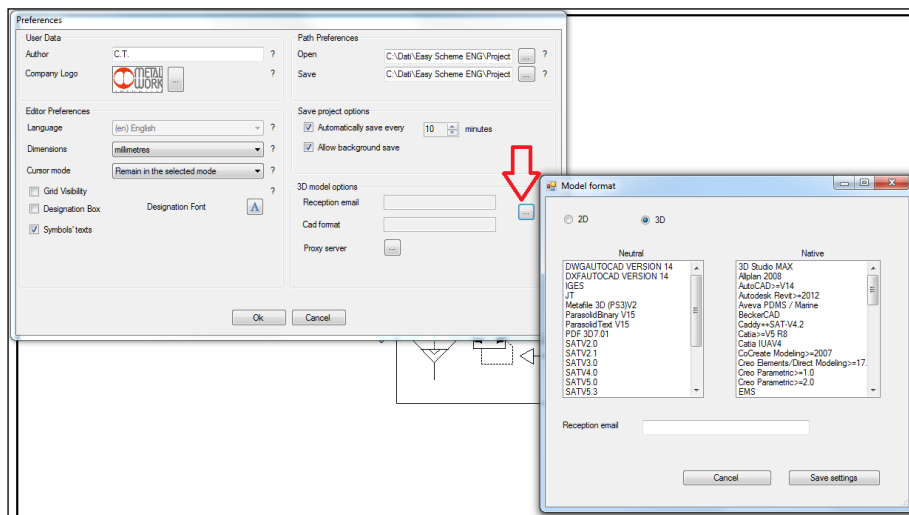
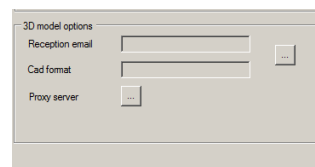
### Orzmywanie wiadomości z modelami 3D

Konfiguracja w zakładce Preference [preferencje]:

Idź do zakładki file, następnie preferencje



A następnie uzupełnij opcje związane z modelami 3D



W przypadku konieczności ustawienia serwera Proxy – uzupełnij adres oraz pozostałe dane konieczne do poprawnej komunikacji

